

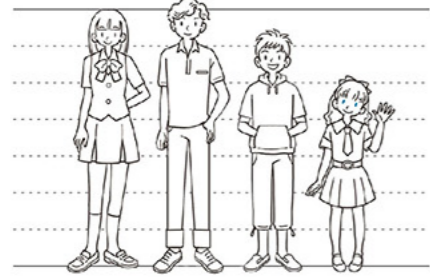
■ イラストタッチ ご利用ガイド

イラストのタッチを変えることで、さまざまな用途に対応します。頭身比率や主線の太さ、塗り方などを組み合わせたり、内側のタッチ見本を参考にさせていただいて、制作物に合った

タッチをご指定ください。こちらではタッチの種類や組み合わせの一部を紹介しています。他にもいろいろなタッチで作れますのでお気軽にご相談ください。

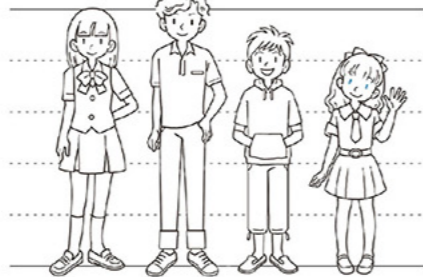
Proportions ※成人女性を基準にして頭身比率を決め、身長・体型・性別・年齢などに合わせてキャラクターをデザインします。

□ 7 頭身



現実に近いスマートなプロポーションです。繊細なポーズや仕草を表現したり、シリアスな状況やおしゃれなシーンに向いています。

□ 6~4 頭身 (イラストは5 頭身)



適度にデフォルメされたプロポーションは親しみやすく、動きやディテールにも制約が少ないため、幅広い用途でご利用いただけます。

□ 3~2.5 頭身 (イラストは3 頭身)



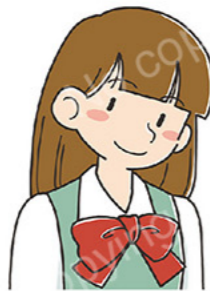
コミカルでかわいいキャラクターは広い層に親しまれます。シンプルで目をひくのでアイキャッチとしても効果的です。

Drawing ※主線の太さを変えることで印象が変わります。

繊細
優しい
柔らかな
おしゃれ感
共感的



□ ライト (細め)



□ レギュラー (標準)



□ ボールド (太め)

シンプル
目を引く
しっかり
ポップな
汎用的

Painting ※制作物の雰囲気に合わせて着彩方法をお選びください。



□ 主線なし



□ ソフト



□ ミディアム



□ ハード



□ トーン



イラストレーター・グラフィックデザイナー
神原 ますみ

所属/イラストレーターズ通信・中部デザイン協会・名古屋商工会議所

Mail omamenoinfo1205@artspec.jp

H P <http://artspec.jp>



HP



Twitter



Instagram



イラストタッチ見本 CE11

SERIOUS

CE11-01



CE11-02



CE11-03

CE11-04



CE11-05



CE11-06



HARD・COOL



CE11-07



CE11-08



CE11-09

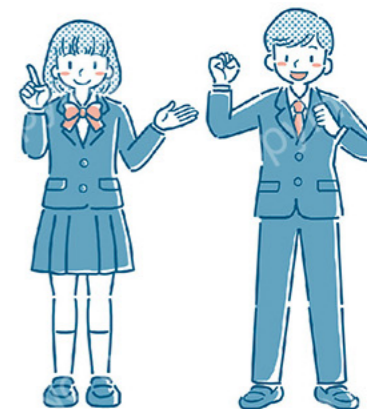


CE11-10



CE11-11

CE11-12



CE11-13

STANDARD



CE11-18

CE11-14



CE11-15



CE11-16



CE11-17



CE11-19



CE11-20



CE11-21



CE11-22



CE11-24



CE11-23



CE11-25



CE11-26



CE11-27

SOFT・CUTE

COMICAL